

Westdeutsche Sportwagenmeisterschaft 1:32

Technischer Anhang A, 2017.02

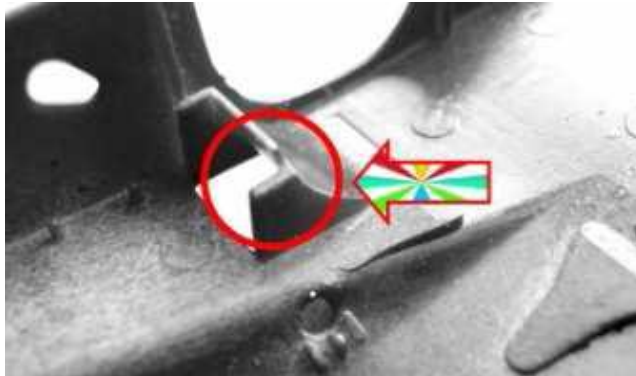
Inhalt:

1. PORSCHE 956C.....	2
2. PORSCHE 956KH	2
3. JAGUAR XJR (ALLE TYPEN).....	3
4. LANCIA LC2.....	4
5. MAZDA 787B	4
6. MERCEDES C9	5
7. TOYOTA 88C	5
8. NISSAN R89C/R90	6
9. REVISIONSHISTORIE	6



1. Porsche 956C

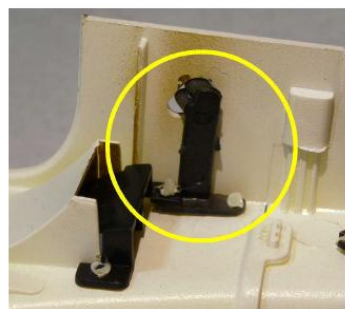
- 1.1 Es ist erlaubt, die Karosse an der angezeigten Stelle zu bearbeiten, um ein Schleifen des Motorritzels zu vermeiden



- 1.2 bei alten Modellen ist der Austausch des Fahrerinet gegen die neue (original Slot.it) erleichterte Variante CH81 zugelassen, kein Lexan

2. Porsche 956KH

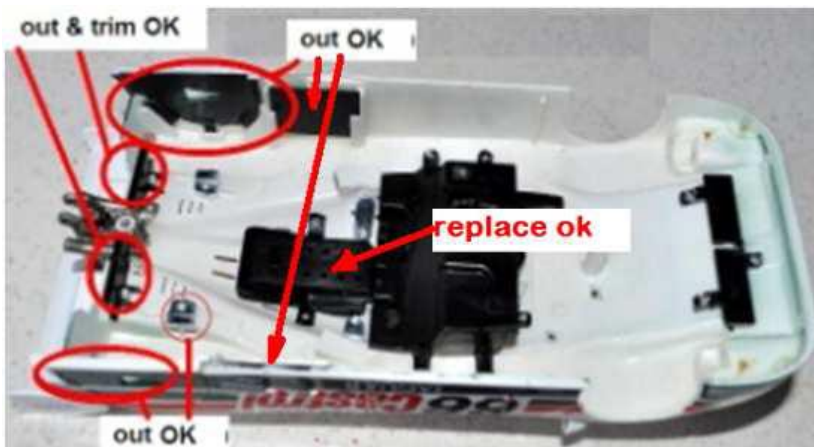
- 2.1 Es ist erlaubt, die Karosse an der angezeigten Stelle zu bearbeiten, um ein Schleifen des Motorritzels bzw. Motorgehäuses zu vermeiden
- 2.2 Sofern eine seitliche Federung verbaut ist, ist es erlaubt, die seitlichen Abgasrohr zu bearbeiten bzw. zu entfernen
- 2.3



- 2.3 bei alten Modellen ist der Austausch des Fahrerinlet gegen die neue (original Slot.it) erleichterte Variante CH81 zugelassen, kein Lexan

3. Jaguar XJR (alle Typen)

- 3.1 Sofern eine Federung verbaut ist, dürfen zu deren Freigängigkeit die beiden Heckblenden bearbeiten oder entfernt werden
- 3.2 Die hinteren Radabdeckungen dürfen entfernt werden
- 3.3 Ausschließlich XJR9: Die Einstecktaschen für die hinteren Radabdeckungen an der Karosse dürfen entfernt werden
- 3.4 Ausschließlich XJR6/9: Es ist erlaubt die gekennzeichneten Teile zu entfernen



- 3.5 Nur XJR12: die Frontlippe darf entfernt werden



- 3.6 Die beiden Auspuffrohre dürfen fehlen / dürfen baugleich nachgebildet werden
- 3.7 bei alten Modellen ist der Austausch des Fahrerinlet gegen die neue (original Slot.it) erleichterte Variante CH87 zugelassen, kein Lexan!

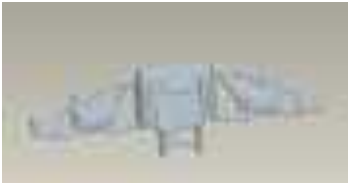
4. Lancia LC2

- 4.1 Nur LC2/85: Die Cockpit Armaturentafel darf zur besseren Passung mit der Frontscheibe bearbeitet werden



5. Mazda 787B

- 5.1 Es ist erlaubt, den Tragrahmen im Heck zu entfernen



- 5.2 Es ist erlaubt, den vorderen Abschlepphaken zu entfernen



- 5.3 Es ist erlaubt, den hinteren linken Lufteinlass zu bearbeiten



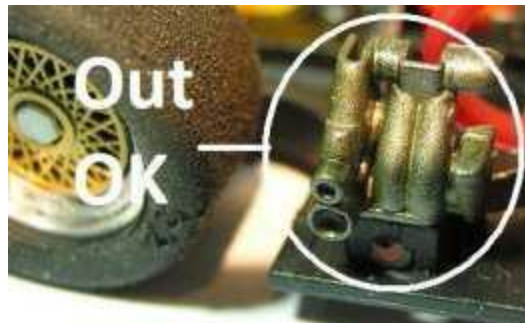
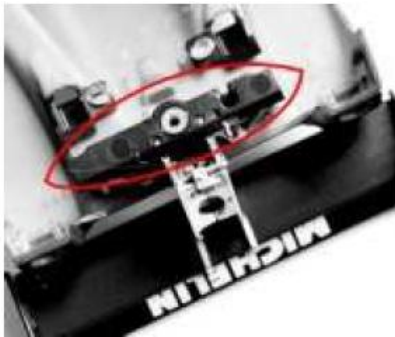
- 5.4 Es ist nur das EVO 6 Chassis erlaubt. Es ist darauf zu achten, daß die Karo ohne Bearbeitung damit verbaut werden kann.

- 5.5 **Der Auspuff darf entfernt werden**

- 5.6 Bei Einsatz eines White Kits können die original verbauten Seitenschweller nicht verwendet werden, da diese mit dem EVO6 Chassis kollidieren. Sie sind gegen die mitgelieferten Schweller auszutauschen!

6. Mercedes C9

- 6.1 Sofern eine Federung verbaut ist, darf ,zu deren Freigang, das Heck bearbeitet werden
- 6.2 Die Befestigungslaschen, um den Auspuff an der Karosse zu befestigen, dürfen entfernt werden
- 6.3 Der Auspuff darf entfernt werden
- 6.4 Die senkrechten Finnen, welche die hinteren Bremsbelüftungen darstellen, dürfen zwecks Vermeidung von Kontakt zu den hinteren Rädern bearbeitet werden



- 6.5 bei alten Modellen ist der Austausch des Fahrerlinlet gegen die neue (original Slot.it) erleichterte Variante CH80 zugelassen, kein Lexan

7. Toyota 88C

- 7.1 Es ist erlaubt, die hinteren seitlichen Lufteinlässe zu bearbeiten, um eine Kollision mit dem Motorgehäuse und dem Motorritzel zu vermeiden



- 7.2 bei alten Modellen ist der Austausch des Fahrerlinlet gegen die neue (original Slot.it) erleichterte Variante CH92 zugelassen, kein Lexan!

8. Nissan R89C/R90

8.1 Die hinteren Radabdeckungen dürfen entfernt werden.

8.2 Der metallene Gurney Flap am Heckflügel darf fehlen

9. Revisionshistorie

Revision	Status	Freigabe	Anwendbar	Änderung
2017.01	freigegeben	12.02.2017	12.02.2017	Kpl. Übernahme aus 2016
2017.02	freigegeben	17.05.2017	23.06.2017	1.2; 3.6; 3.7; 5.5; 5.6; 7.2; 8.2

