

Westdeutsche Sportwagenmeisterschaft 1:32

Technischer Anhang A, 2018.02

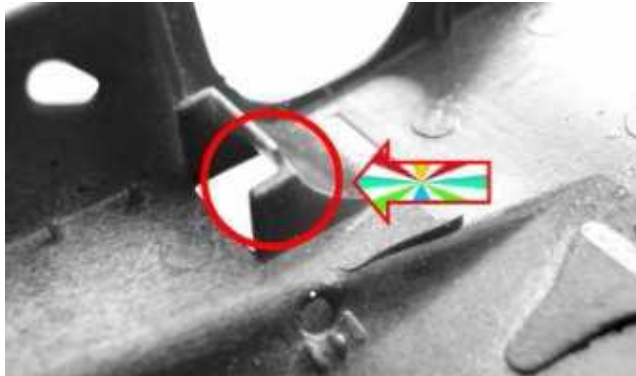
Inhalt:

1. PORSCHE 956C.....	2
2. PORSCHE 956KH	2
3. JAGUAR XJR (ALLE TYPEN).....	3
4. LANCIA LC2.....	4
5. MAZDA 787B	4
6. MERCEDES C9	5
7. TOYOTA 88C	5
8. NISSAN R89C/R90	6
9. REVISIONSHISTORIE	6



1. Porsche 956C

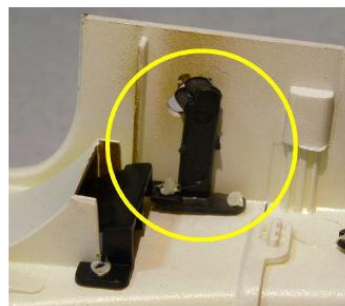
- 1.1 Es ist erlaubt, die Karosse an der angezeigten Stelle zu bearbeiten, um ein Schleifen des Motorritzel zu vermeiden



- 1.2 bei alten Modellen ist der Austausch des Fahrerinlet gegen die neue (original Slot.it) erleichterte Variante CH81 zugelassen, kein Lexan

2. Porsche 956KH

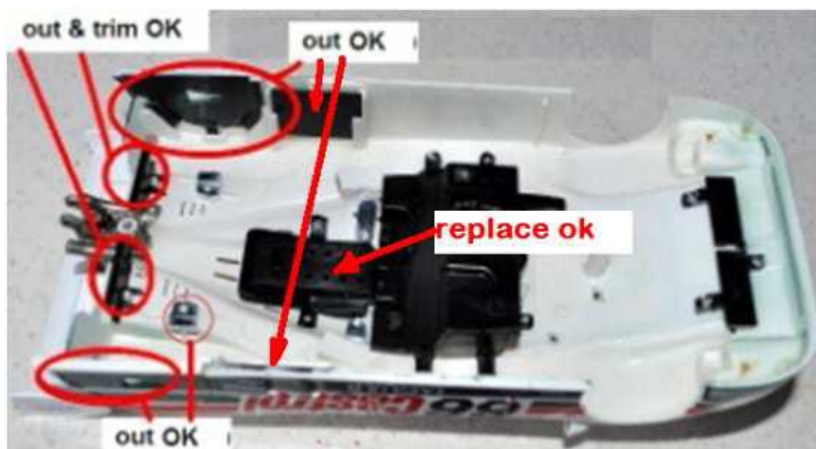
- 2.1 Es ist erlaubt, die Karosse an der angezeigten Stelle zu bearbeiten, um ein Schleifen des Motorritzel bzw. Motorgehäuses zu vermeiden
- 2.2 Es ist erlaubt, die seitlichen Abgasrohre zu bearbeiten bzw. zu entfernen



- 2.3 bei alten Modellen ist der Austausch des Fahrerinlet gegen die neue (original Slot.it) erleichterte Variante CH81 zugelassen, kein Lexan

3. Jaguar XJR (alle Typen)

- 3.1 Sofern eine Federung verbaut ist, dürfen zu deren Freigängigkeit die beiden Heckblenden bearbeiten oder entfernt werden
- 3.2 Die hinteren Radabdeckungen dürfen entfernt werden
- 3.3 Ausschließlich XJR9: Die Einstecktaschen für die hinteren Radabdeckungen an der Karosse dürfen entfernt werden
- 3.4 Ausschließlich XJR6/9: Es ist erlaubt die gekennzeichneten Teile zu entfernen



- 3.5 Nur XJR12: die Frontlippe darf entfernt werden



- 3.6 Die beiden Auspuffrohre dürfen fehlen / dürfen baugleich nachgebildet werden
- 3.7 bei alten Modellen ist der Austausch des Fahrerinlet gegen die neue (original Slot.it) erleichterte Variante CH87 zugelassen, kein Lexan!

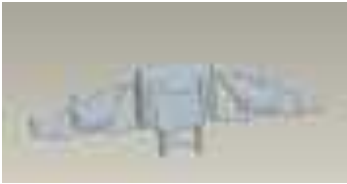
4. Lancia LC2

- 4.1 Nur LC2/85: Die Cockpit Armaturentafel darf zur besseren Passung mit der Frontscheibe bearbeitet werden



5. Mazda 787B

- 5.1 Es ist erlaubt, den Tragrahmen im Heck zu entfernen



- 5.2 Es ist erlaubt, den vorderen Abschlepphaken zu entfernen



- 5.3 Es ist erlaubt, den hinteren linken Lufteinlass zu bearbeiten



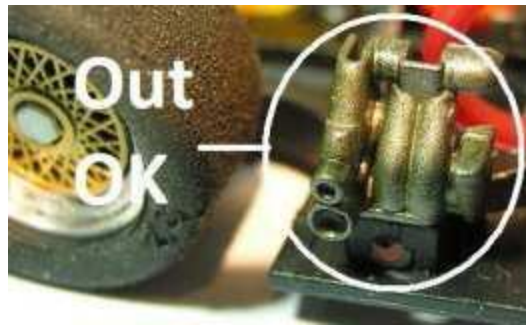
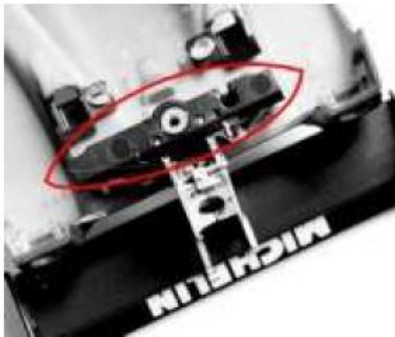
- 5.4 Es ist nur das EVO 6 Chassis erlaubt. Es ist darauf zu achten, daß die Karo ohne Bearbeitung damit verbaut werden kann.

- 5.5 Der Auspuff darf entfernt werden

- 5.6 Bei Einsatz eines White Kits können die original verbauten Seitenschweller nicht verwendet werden, da diese mit dem EVO6 Chassis kollidieren. Sie sind gegen die mitgelieferten Schweller auszutauschen!

6. Mercedes C9

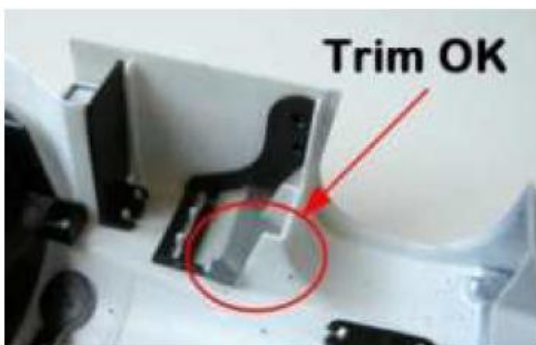
- 6.1 Sofern eine Federung verbaut ist, darf ,zu deren Freigang, das Heck bearbeitet werden
- 6.2 Die Befestigungslaschen, um den Auspuff an der Karosse zu befestigen, dürfen entfernt werden
- 6.3 Der Auspuff darf entfernt werden
- 6.4 Die senkrechten Finnen, welche die hinteren Bremsbelüftungen darstellen, dürfen zwecks Vermeidung von Kontakt zu den hinteren Rädern bearbeitet werden



- 6.5 bei alten Modellen ist der Austausch des Fahrerlinlet gegen die neue (original Slot.it) erleichterte Variante CH80 zugelassen, kein Lexan

7. Toyota 88C

- 7.1 Es ist erlaubt, die hinteren seitlichen Lufteinlässe zu bearbeiten, um eine Kollision mit dem Motorgehäuse und dem Motorritzel zu vermeiden



- 7.2 bei alten Modellen ist der Austausch des Fahrerlinlet gegen die neue (original Slot.it) erleichterte Variante CH92 zugelassen, kein Lexan!

8. Nissan R89C/R90

- 8.1 Die hinteren Radabdeckungen dürfen entfernt werden.
- 8.2 Der metallene Gurney Flap am Heckflügel darf fehlen

9. Revisionshistorie

Revision	Status	Freigabe	Anwendbar	Änderung
2018.01	freigegeben	23.01.2018	23.01.2018	keine
2018.02	freigegeben	08.04.2018	08.04.2018	2.2

